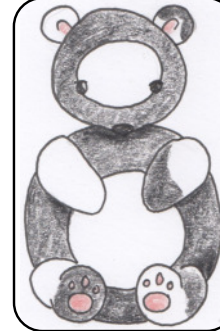
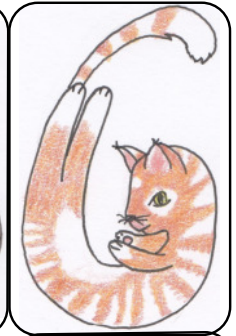
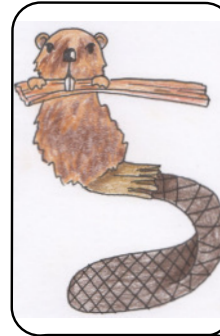


# ZOO Parade



## Ziel des Spiels ist es

die eigenen Handkarten so schnell wie möglich auf dem Spielfeld abzulegen. Gewonnen hat die Spielerin, die als erste alle Karten abgelegt hat.

## Spielmaterial:

Spielkarten: beidseitig farbig ausdrucken, folieren, ausschneiden

Spielplan: Spielplan rechts und Spielplan links farbig ausdrucken und zusammenkleben, den dadurch entstandenen DIN A 3 Spielplan auf festen Karton kleben

## Spielanleitung:

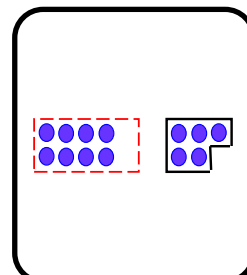
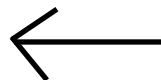
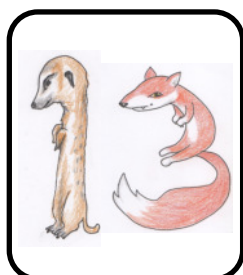
Jede Spielerin darf sich 5 Handkarten vom Stapel nehmen.

Die restlichen Karten werden im Stapel auf ein dafür vorgesehenes Feld (Feld "Zoo-Parade") auf dem Spielplan verdeckt abgelegt.

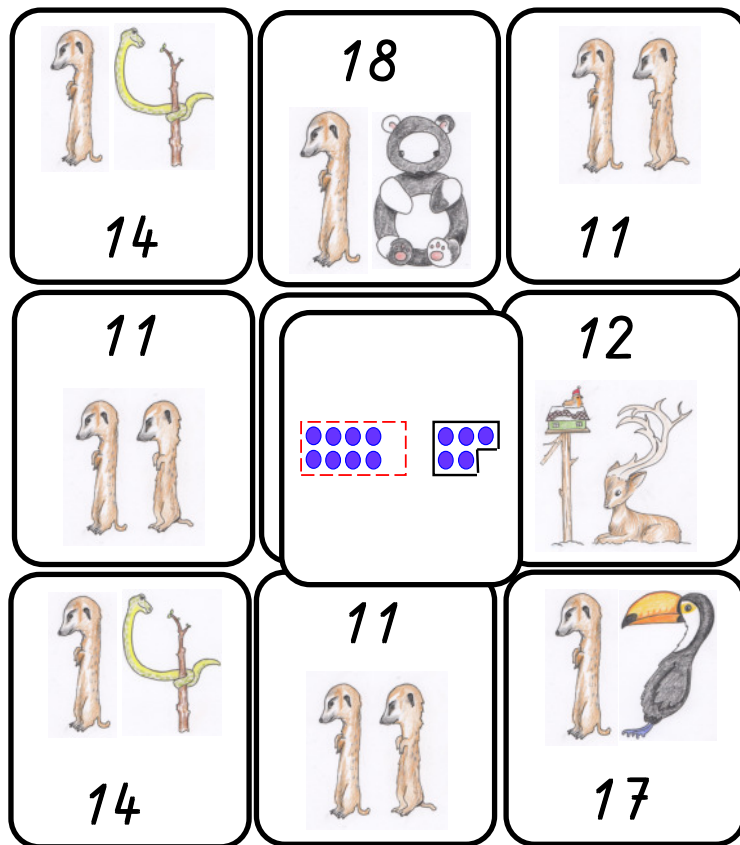
Die erste Karte wird zu Spielbeginn abgehoben und auf das passende Feld des Spielfeldes gelegt.



Zuordnung der Aufgabenkarten zum passenden Ergebnis auf dem Spielfeld: Die Karte wird mit der Aufgaben - Seite nach oben abgelegt.



Anlegeregeln: Angelegt werden darf nur in direkter Nachbarschaft (waagrecht, senkrecht oder diagonal) an eine bereits auf dem Spielfeld liegende Karte.



Hier wurde zu Beginn die Rechnungs-Karte:  $8+5$  abgelegt. Es kann nun rundherum (d.h. senkrecht, waagrecht und diagonal) weiter angelegt werden.



Joker: Der Joker kann auf jedes beliebige Feld, als Ersatz für die jeweilige Lösungs-Karte abgelegt werden.

Die jüngste Spielerin beginnt.

Die 5 Handkarten liegen verdeckt, im Stapel vor ihr. Sie nimmt die oberste Karte, rechnet sie aus und legt sie falls möglich auf ein entsprechendes Ergebnis an. Ist dies nicht möglich, muss vom Stapel eine Karte gezogen werden, und auf den Handkarten-Stapel gelegt werden. Der Spielzug ist beendet.

Die nächste Spielerin ist an der Reihe.

Gewonnen hat die Spielerin, die zuerst alle Handkarten anlegen konnte.